

# Hannah-Arendt-Gymnasium

LENGERICH, BAHNHOFSTRAÙE 110



## SCHULE AM NACHMITTAG

PROGRAMM 2020 / 2021

FÜR DIE KLASSEN 5 – 7



## **Liebe Schülerinnen und Schüler der Klassen 5-7, liebe Eltern,**

auch in diesem Schuljahr gibt es am HAG an vier Tagen in der Woche ein umfangreiches Nachmittagsprogramm, an dem Schülerinnen und Schüler der Klassen 5, 6 und 7 teilnehmen können.

Wie in der Graphik zu sehen ist, besteht das Angebot aus drei Blöcken: dem gemeinsamen Mittagessen, der Hausaufgabenbetreuung und einem weiteren Angebot (siehe Programmübersicht). Ausnahmen sind nur aus zwingenden Gründen bei einzelnen Angeboten möglich. Pro Tag kann daher nur ein Angebot gewählt werden.

**Die Anmeldung, die verbindlich für ein Schuljahr gilt,  
umfasst jeweils alle drei „Bausteine“.**

Ganz wichtig ist es, dass die Teilnehmer an dem Tag, an dem sie das Angebot nutzen, **spätestens bis 10 Uhr** in der Mensa in den ausliegenden Teilnehmerlisten das gewünschte Mittagessen ankreuzen. Bei dieser Bestellung erhalten sie **gegen Bezahlung von 3,50€ einen Bon.** Sollte Ihr Kind Anspruch auf die Münsterland Card haben, zahlen Sie keinen Eigenanteil mehr. Bitte vermerken Sie auf dem Anmeldezettel, ob das für Sie zutrifft. Sie selbst müssten dafür sorgen, dass diese Karte aktuell und „aufgeladen“ ist.

Die Bons werden bei der Mittagessenausgabe bei den Betreuern gegen das bestellte Essen eingetauscht. Nach der 6. Stunde finden sich die Kinder dafür in Raum 017 ein und bekommen das bestellte Essen, welches sie dort gemeinsam mit ihren Betreuern einnehmen (bis ca. 14 Uhr).

Nach einer kurzen Pause zum „Luftschnappen“ beginnt im regulären Programm um 14.15 Uhr die Hausaufgabenbetreuung in den Klassenräumen, wo jeder still für sich arbeitet. Schülerinnen und Schüler der Oberstufe sind als Betreuer anwesend und unterstützen bei Bedarf.

Gegen 15 Uhr beginnen die jeweiligen Angebote, die etwa um 15.45 Uhr beendet sind, sodass die Fahrschüler noch genügend Zeit haben, ihre Busse zu erreichen.

Das HAG verpflichtet sich, das Programm auch im Krankheitsfalle einer Betreuungskraft verbindlich durchzuführen, damit besonders auch berufstätige Eltern sich auf die Betreuungszeit verlassen können.

**Wegen der damit verbundenen Aufsichtspflicht der Schule ist es unbedingt erforderlich, dass die angemeldeten Kinder seitens der Eltern entschuldigt werden, sollten sie einmal nicht teilnehmen können. Hier liegt auch von Seiten der Teilnehmer eine Selbstverpflichtung zur Regelmäßigkeit vor, ein Fernbleiben aufgrund schönen Wetters oder Lustlosigkeit sollte nicht entschuldigt werden, da viele Kurse ihre Stärken vor allem durch Kontinuität erreichen.**

Die AG -Teilnahmen sind grundsätzlich kostenlos.

Eine Sonderregelung besteht für die Reit-AG, die in Kooperation mit dem Reit- und Fahrverein Lengerich angeboten wird. Die Kinder werden mit dem Taxi zur Reithalle gebracht und von dort wieder abgeholt. Da die Kosten für das Sammeltaxi recht hoch sind, muss jedes Kind pro Hin- und Rückfahrt einen Kostenbeitrag von insgesamt 6€ leisten. Über diesen Betrag wird Herr Tontsch im Laufe des jeweiligen Quartals (unter Angabe des jeweiligen Zeitraumes) eine Rechnung erstellen und Ihnen zusenden.

Anmeldung und Teilnahme am Lese-Rechtschreibtraining erfolgen nur nach **schriftlicher Empfehlung** seitens der Schule. Ein entsprechender Brief würde Ihnen innerhalb der Anmeldewoche zugestellt.

*Katrin Palnau, Pädagogische Leitung des Nachmittagsprogramms*

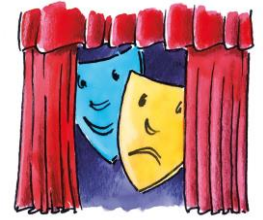
*Rainer Tontsch, Finanzen*

*Florian Hölzl, Erprobungsstufenkoordinator*

## Montag:

### Theater

*Jill Lutterbeck, Benedikt Budke* Ort: Studiobühne  
Zeit: 15.00 – 15.45 Uhr



### DRAMA BABY, DRAMA!

Du schlüpfst gerne in andere Rollen oder möchtest gerne einmal auf einer richtigen Bühne stehen? Ob ohne Verkleidung oder mit richtigen Kostümen kannst du erste Erfahrungen sammeln, aber auch zeigen, was du schon kannst. Zusammen probieren wir, lernen das Schauspielen kennen und „machen ordentlich Theater“!

### Spieleerfinder

*Olivia Köstner, Melika Gholizadeh*  
Zeit: 15.00 – 15.45 Uhr



Du wolltest schon immer dein eigenes Spiel programmieren? Dann bist du hier genau richtig! Gemeinsam lernen wir das Programm Scratch kennen, schnell wirst du dich mit den Funktionen auskennen. Du kannst kleine kreative Spiele erstellen, die Programmierung ist dabei ganz einfach zu erlernen. Dein eigenes Spiel kannst du dann, sobald es fertig ist, sogar per USB-Stick, mit nach Hause nehmen. Diese AG ist etwas für dich, wenn du Spaß am Programmieren hast oder es schon immer ausprobieren wolltest, du gerne kreativ bist oder du dich generell für Computerspiele begeistern kannst.

### Einrad **Beginn: 2.Halbjahr**

*Sina Lindemann* Ort: T2

**Nur in A-Wochen. - bitte jetzt schon anmelden bei Interesse, Umwahlen sind nicht vorgesehen!**

Wusstest du, dass Einrad fahren Mannschaftssport ist? Bei uns kann jeder mitmachen, egal ob Anfänger oder Fortgeschrittene. Zusammen machen wir sowohl erste Versuche auf dem Rad als auch erste Formationen. Unterstützt werden wir mit der Bereitstellung der Geräte vom RSG "Teuto" Antrup-Wechte.

### Lese-Rechtschreib-Training (I/II)

*N.N.* Zeit: 15.00 – 15.45 Uhr

Dieser Kurs ist besonders für Schülerinnen und Schüler der Jahrgangsstufe 5 gedacht, die in Teilbereichen noch Schwierigkeiten beim Lesen und Rechtschreiben haben. Grundlage ist das Ergebnis der Rechtschreibdiagnose, die in allen Klassen der Jahrgangsstufe 5 durchgeführt wird. Unter Berücksichtigung individueller Fehlerschwerpunkte werden die Kinder in der Anwendung von Rechtschreibstrategien gefördert. Ebenso geschult werden die Wahrnehmungsfähigkeit sowie Strategien zur Vermeidung und zum Erkennen von Rechtschreibfehlern. Diese Förderung wird in Zusammenarbeit mit dem Lernserver der Universität Münster durchgeführt. Das Training in seiner oft auch spielerischen und motivierenden Form ist in besonderer Weise auf das Alter der Teilnehmenden abgestimmt.



## Dienstag:

### Garten

*Oliver Stöckel*

*Ort: Schulgarten*

*Zeit: 15.00 – 15.45 Uhr; diese AG kann im Falle von Stundenplankollisionen auch für die 14-tägige Teilnahme gewählt werden.*



**Ab in die Beete!!!** In dieser AG steht die Arbeit in unserem Schulgarten im Vordergrund. Dort kümmern wir uns um den Anbau und die Pflege von Gemüse und Zierpflanzen; wusstet ihr, dass es sogar eine Bananenpalme gibt? Natürlich gibt es auch häufig etwas zu ernten. Das verarbeiten die Mensa oder auch gerne wir selbst in der AG zu leckeren Snacks. Besonders in den Wintermonaten kümmern wir uns in den Gebäuden um die Anzucht neuer Pflanzen, vertiefen unser Wissen zum Gemüseanbau oder arbeiten an ganz neuen Pflanzexperimenten.

### Videographie

*Thorben Tiemann, Enola Wall*

*Zeit: 15.00 – 15.45 Uhr*

Willst du eigene Videos drehen, bearbeiten und es so aussehen lassen, als würdet ihr selbst darin fliegen oder kämpfen wie Jedi? Dann gibt es in der *Visual Effects* AG endlich die Gelegenheit dazu. Eure Ideen sollen mithilfe digitaler Bearbeitung im Film Wirklichkeit werden. Wichtig ist uns natürlich auch, mit euch einen verantwortungsvollen Umgang mit der entsprechenden Software zu üben. Hollywood wird neidisch sein!



### 3D-Druck

*Enver Rovcanin, Jona Brüggmann*

*Zeit: 15.00 – 15.45 Uhr*



Jeden Gegenstand aus dem echten oder virtuellen Leben selbst drucken zu können – Etwas, was vor wenigen Jahren kaum vorstellbar war. Dank des 3D-Druckers ist dies jedoch heutzutage auf einfache Weise möglich!

Ihr wollt lernen den 3D-Drucker zu benutzen? Dann ist diese AG genau richtig für euch. Durch die Computerprogramme Blender und TinkerCAD werden wir euch erklären, wie man allerlei Dinge im Dreidimensionalen modelliert und sie anschließend richtig ausdruckt. Zu Anfang dieser AG werden wir das HAG-Logo digital formen, designen und ausdrucken. Dabei werden wir uns auch die Technik des Druckers genauer anschauen. Später ist eure eigene Kreativität gefragt, wenn ihr ein neues 3D-Projekt plant. Werdet zu Erschaffern durch den 3D-Drucker - Wir freuen uns auf euch!

## Reiten - Umgang mit einem Pferd

Reitverein Lengerich Ort: Reithalle des RVL, Treffpunkt  
Parkplatz Nachhilfeinstitut Seebass – Taxi Zeit: 14.15 - 15.45 Uhr



Ziel ist es, den Umgang mit dem Pferd zu erlernen und erste Reitversuche zu unternehmen. Im theoretischen Teil lernt man den Umgang mit dem Pferd im Stall, auf der Stallgasse. Dazu gehört z.B. das Verständnis der „Körpersprache“ des Pferdes, Pflege und Ausrüstung, Satteln und Trensen, Begegnung Mensch und Pferd, Verantwortung des Menschen im Umgang mit dem Pferd, „die 9 ethischen Grundsätze“. Im praktischen Teil sollen die Schülerinnen und Schüler sich mit und auf dem Pferd bewegen, z.B. Führtraining, Reiten mit Sattel an der Longe in allen Gangarten und freies Reiten. Die Teilnehmenden an der Reit-AG sollen bitte festes Schuhwerk tragen und einen gutschitzenden Helm mitbringen (Fahrradhelm reicht).

### Mittwoch:

## Kochen und Ernährung

Frank Waldmann Ort: Mensa  
Zeit: 15.00 – 15.45 Uhr



Du möchtest endlich **selbst** richtig **kochen**? Dann bist du bei uns richtig! Wir möchten mit euch saisonale und regionale Produkte kennenlernen und damit neue Rezepte ausprobieren, die ihr selbst einfach umsetzen könnt. Gemeinsam lernt ihr, was ´richtiger` Umgang mit Lebensmitteln bedeutet, was ihr schon beim Einkauf beachten solltet und wie wichtig Hygiene ist, damit frische Lebensmittel auch so auf deinen Teller kommen. Mit einigen Tipps und Tricks kannst du schnell dafür sorgen, dass deine Lieblingsbolognese tatsächlich gesund sein kann und dass ausgewogenes Essen dich fit macht.

## Spiele-draußen und drinnen

Greta Dreyer, Jill Lutterbeck

Zeit: 15.00 Uhr bis 15.45 Uhr; **diese AG kann im Falle von Stundenplankollisionen auch für die 14-tägige Teilnahme gewählt werden.**

Ihr habt Lust auf Spiele und Spaß, egal bei welchem Wetter? Dann ist diese AG genau das Richtige für euch! Wir spielen, sowohl drinnen als auch draußen, die verschiedensten Bewegungs- und Mannschaftsspiele, aber auch Gesellschaftsspiele werden nicht vernachlässigt. Ob Fang- oder Ballspiele, Brett- oder Kartenspiele, wir entdecken gemeinsam auch Spiele, die in anderen Ländern bereits sehr bekannt sind, und probieren sie aus. Ihr bringt Spaß und gute Laune mit? Dann nichts wie los und für die SPIEL&SPAß-AG anmelden!



## Basteln/ Werken

Nathalie Stolz, Sharmitha Santhirapalan

Zeit: 15.00 – 15.45 Uhr; **diese AG kann im Falle von Stundenplankollisionen auch für die 14-tägige Teilnahme gewählt werden.**

Eigene Pinnwände basteln, Kürbisse schnitzen, Ostereier bemalen, Mützen häkeln oder Nähen ausprobieren... In jedem Fall möchten wir mit euch kreativ werden. Ob Praktisches für euer Zimmer oder Basteln passend zu den Jahreszeiten oder Festen, wir freuen uns auf EUCH und natürlich auch eure Ideen.



## Lese-Rechtschreib-Training (III/IV)

*Frau Austermann*

*Zeit: 15.00 – 15.45 Uhr; Kursbeschreibung siehe Montag*

### Donnerstag:

#### Naturforscher

*Tom Althaus, Sina Lindemann*

*Zeit: 15.00 – 15.45 Uhr*



In der Naturforscher- AG wollen wir zusammen Neues entdecken und Unbekanntes kennenlernen. Zusammen probieren wir alle Bereiche der Naturwissenschaften aus, forschen, experimentieren und zaubern in Physik, Chemie und Biologie. Bekanntes und (noch) Unbekanntes versuchen wir zu erklären, indem wir werkeln und tüfteln. Vom Brückenbau bis zu den besten und faszinierendsten Ideen der Pflanzenwelt versuchen wir alles zu durchleuchten. Gerne möchten wir euch auch bei der Teilnahme an außerschulischen Wettbewerben unterstützen.

#### Ballsport

*Ann-Kathrin Blach, Beyza Güzeldere Ort: T3*

*Zeit: 15.00 – 15.45 Uhr; diese AG kann im Falle von*

*Stundenplankollisionen auch für die 14-tägige Teilnahme gewählt werden.*



*Fußball, Handball, Basketball, Brennball.. die beliebtesten Sportarten in Deutschland?! Ihr möchtet diese besser kennenlernen oder seid bereits in einer Sportart Profi? Dann seid ihr in unserer Ballsport AG genau richtig! Wir entdecken und spielen abwechselnd bekannte Sportarten wie Fußball oder Volleyball, probieren aber auch neue. Wie wär's denn mal mit *flagfootball*? Daher würden wir uns sehr freuen, wenn sich sportbegeisterte Mädchen und Jungen melden, um sich mit uns nach der Schule noch einmal richtig auszupowern.*

#### Erste Hilfe

*Jasmin Bartsch*

*Zeit: 15.00 – 15.45 Uhr*



Dir macht es Spaß, Menschen zu helfen? Aber, wie geht denn eigentlich „Ersthelfer sein“? In dieser AG lernst du mit Spiel und Spaß, wie man in Notsituationen richtig und professionell erste Hilfe leisten kann. Ob mittels Fallbeispielen oder auch lustigen, kleinen Theorie - und Praxiseinheiten werdet ihr die Welt der Ersten Hilfe kennenlernen. Vielleicht kannst du damit später sogar Schulsanitäter werden. Um eure Fähigkeiten am Ende des Jahres zu testen, wird auch ein kleiner Wettbewerb veranstaltet.

## Wichtig Wichtig Wichtig Wichtig Wichtig Wichtig Wichtig Wichtig

Anmeldeschluss: 28.9.2020

Die AGs beginnen voraussichtlich am **Montag 26.10.2020**

Nach der Anmeldung (vor den Herbstferien) werden in der Pausenhalle Listen ausgehängt (**Glaskasten 13Plus**), die als Anmeldebestätigung gelten. Den Kindern wird das weitere Vorgehen erklärt, sodass sie auch anhand der Listen ihre Gruppenzugehörigkeit sehen können.

Bei Fragen oder zu vielen Anmeldungen für eine AG kontaktieren wir die Kinder bzw. die Eltern vorher.

Angebote, die eine zu geringe Teilnehmerzahl haben, finden nicht statt. Darüber wird frühzeitig informiert, Ummöblierungen werden dann angeboten.

**Ansprechpartnerin bei Fragen zum Nachmittagsprogramm im organisatorischen Bereich Frau Palnau ([Katrin.Palnau@hag-lengerich.de](mailto:Katrin.Palnau@hag-lengerich.de))**

### Checkliste für Kinder: Wie funktioniert nun „Schule am Nachmittag“?

(Eventuell ausschneiden und mitnehmen)

- 1) *Du bist angemeldet und findest deinen Namen auf einer der Listen? Prima! Weiter geht's bei Punkt 3!*
- 2) *Du bist möglicherweise angemeldet, dein Name taucht auf den Listen aber nicht auf? Kein Problem: Melde dich bei Frau Palnau.*
- 3) *An dem Tag, an dem du angemeldet bist, musst du bis 10 Uhr dein Essen auf den Papierlisten in der Mensa ankreuzen. An diesem Tag brauchst du **Bargeld (3,50€)**, in der Mensa „kaufst“ du einen Bon- gut aufheben!!.*
- 4) *Heute AG-Programm und vor 10 Uhr Essen bestellt? Super! Dann musst du dich nur um 13.30 Uhr, nach der dritten Doppelstunde, im Raum 017 einfinden. Dort tauscht du Bon gegen dein Essen und isst gemeinsam mit den anderen. Bitte reinige deinen Essplatz nachher!*
- 5) *Nach dem Essen geht es in die Hausaufgabenbetreuung. Welcher Raum für dich wichtig ist, steht in den Listen, die in der Pausenhalle hängen. Unsicher? Kein Problem: Frag einfach die Mittagsbetreuer, die helfen dir weiter. Reiten? Ab zum Taxi!*
- 6) *Nach der Hausaufgabenzeit solltest du in deine AG-Angebote gehen. Meist kennst du den Raum schon aus den Listen.*
- 7) *Wichtig: Wenn du krank wirst, sag bitte deinen Eltern, dass sie bei der Abmeldung in der Schule unbedingt sagen müssen, dass du eine AG an diesem Tag hast. Dies wird vor allem bei längeren Krankheiten schnell vergessen.*

*Wir wünschen Euch viel Spaß im Nachmittagsprogramm!*